

PERSONLIG MEDICIN TIL GAVN FOR PATIENTERNE

KLAR DIAGNOSE
MÅLRETTET BEHANDLING
STYRKET FORSKNING

NATIONAL STRATEGI FOR
PERSONLIG MEDICIN 2017-2020



Hvad skal der til for at indfri potentialet ved Personlig Medicin?

18. maj 2017

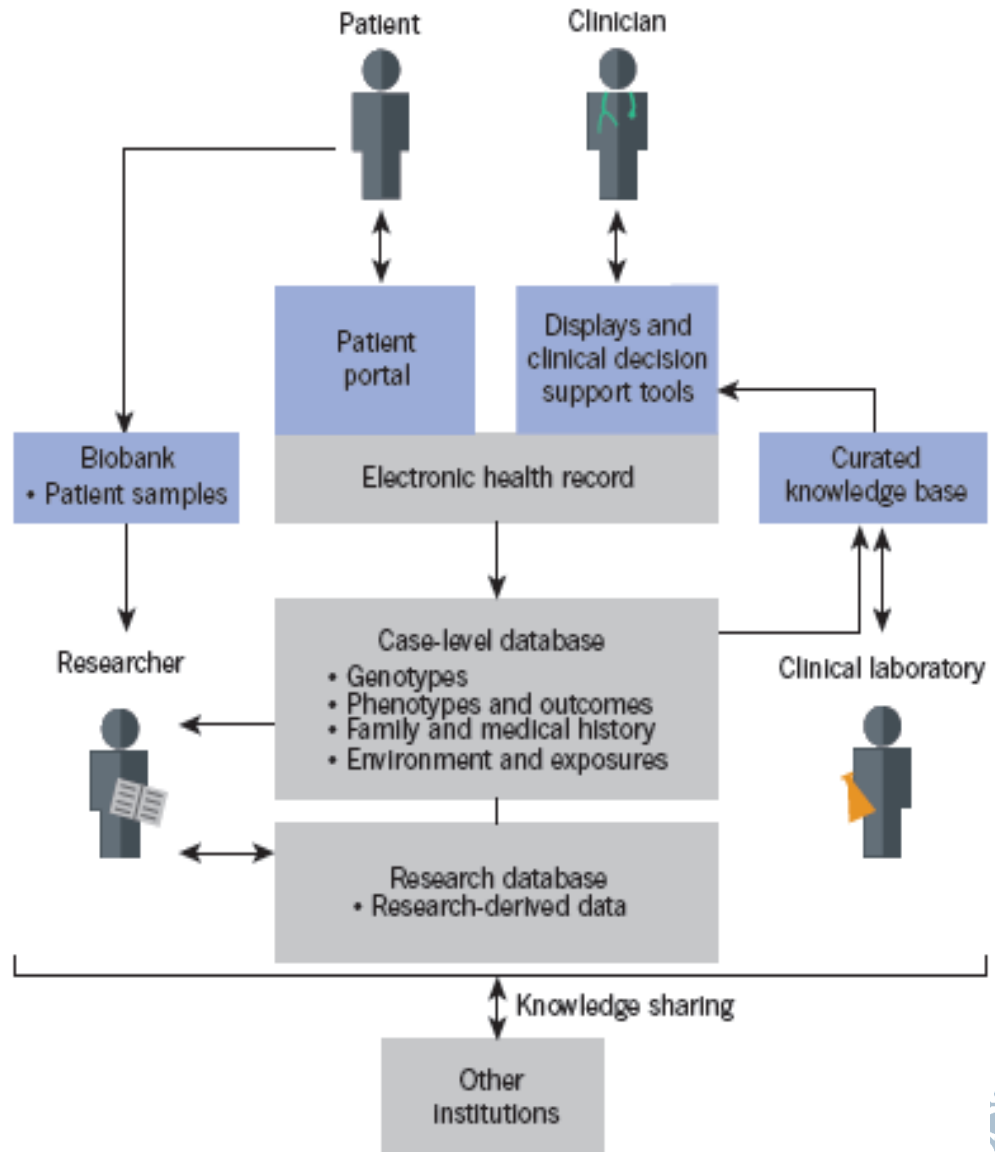
Annemarie Lauritsen

Afdelingschef, Sundheds- og

Ældreministeriet

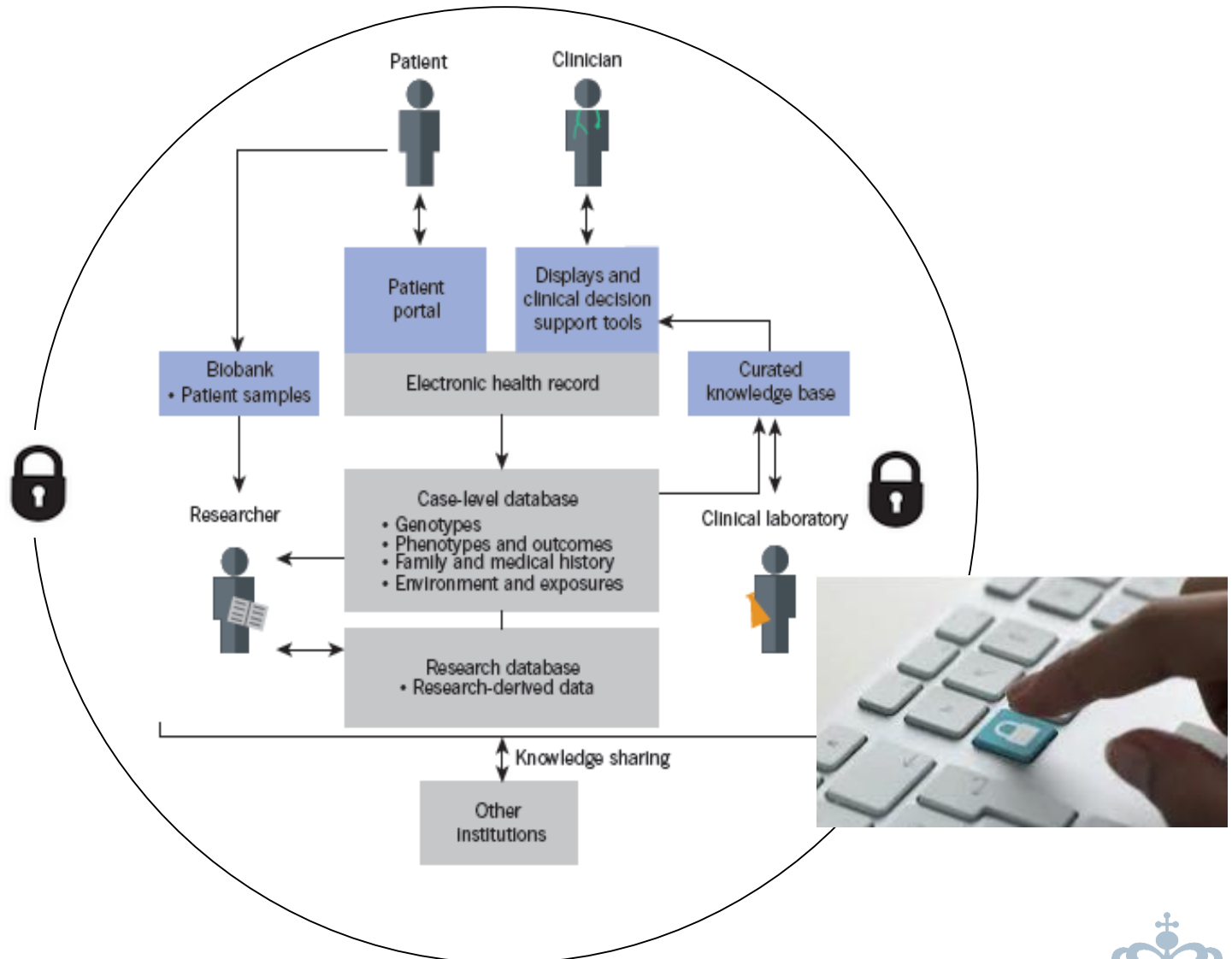


1. Fælles infrastruktur

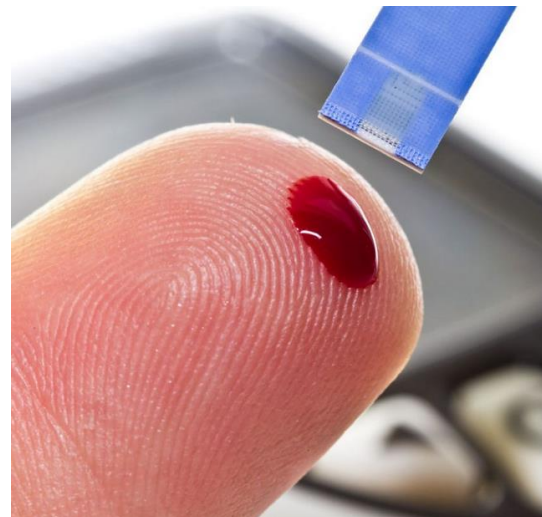
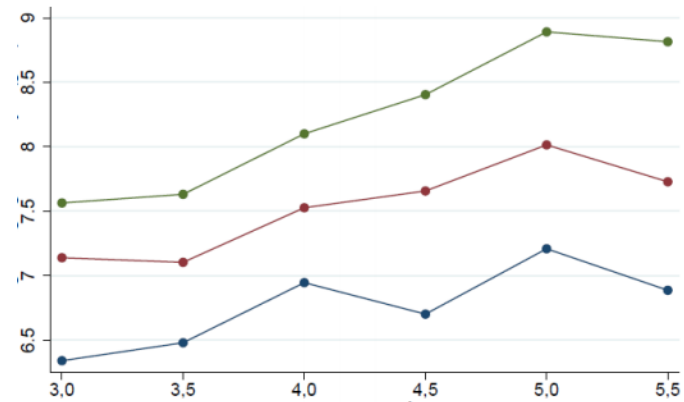


Kilde:
Building the foundation for
genomics in precision medicine;
Samuel J. Aronson & Heidi L. Rehm;
336, Nature, Vol 526, 15 October 2015

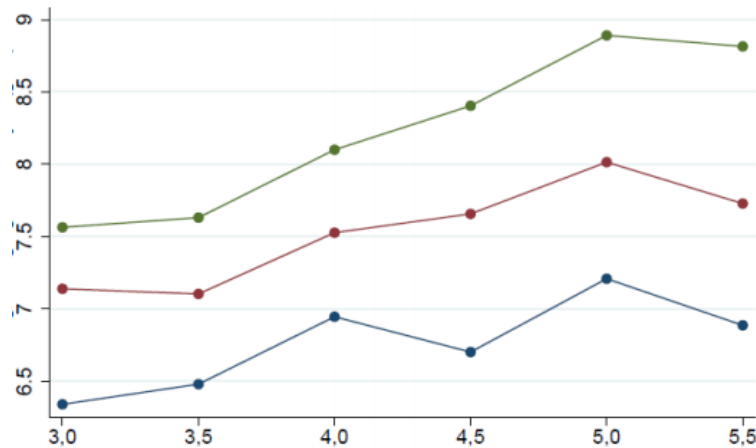
2. Sikkerhed, sikkerhed, sikkerhed!



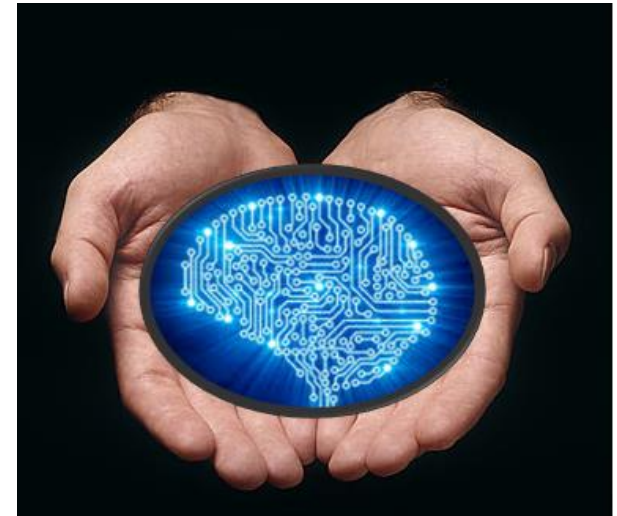
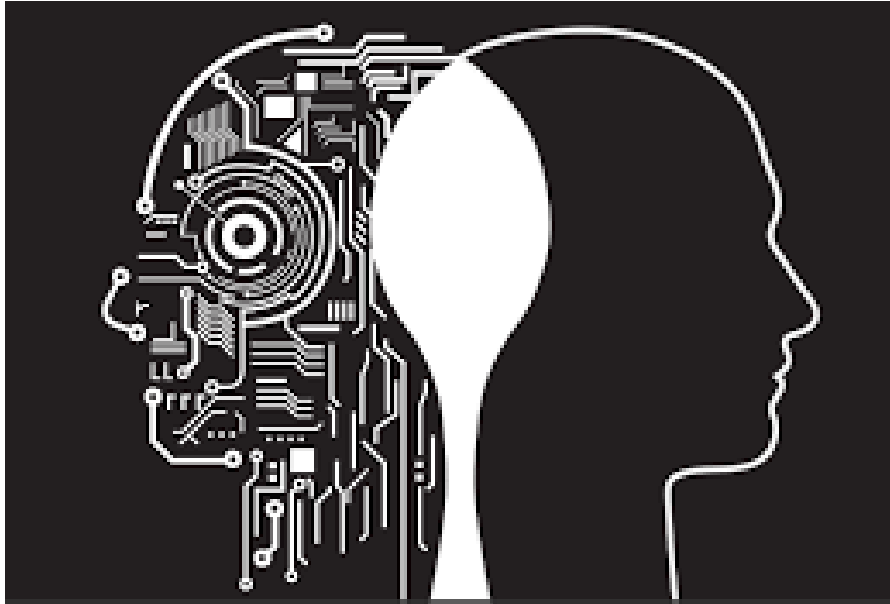
3. Registerforskere og klinikken i tæt parløb



4. Nye kompetencer – Skabe mening i Big Data



5. Nye teknologier giver nye indfaldsvinkler fx Artificial Intelligence



Strategiens principper – hvor fokuserer vi?

- 1 Den danske indsats inden for Personlig Medicin skal fokusere på patienterne. Genomsekventering skal ske i behandlingsøjemed og i forskningsprojekter.
- 2 Fortrolighed, individets selvbestemmelse, beskyttelse af oplysninger, og videnskabsetisk godkendelse er afgørende.
- 3 Anvendelsen af Personlig Medicin som standardtilbud i sundhedsvæsenet skal være evidensbaseret og samfundsøkonomisk bæredygtigt.
- 4 Genomsekventering og behandling af data skal forankres i offentligt regi.
- 5 Den nationale infrastruktur og de vedtagne standarder skal anvendes, og data skal deles sikkert til gavn for fremtidig forskning og behandling.
- 6 Udmøntning af midler til forskning som led i strategien skal ske i konkurrence – og skal som udgangspunkt være landsdækkende.

Det Nationale Genom Center

Sundheds- og Ældreministeriet

Nationalt Genom Center

Informationsfællesskab for personlig medicin

Base for vidensdeling og national samling af kliniske retningslinjer og etik

National Genom Database

Klinisk IT-Infrastruktur

Forsknings IT-Infrastruktur

WITH GREAT DATA COMES GREAT RESPONSIBILITY (WHO'S?)

PRINCIPLE BRANDON BECKINGWILL

prin.gle@brandonbeckingwill.com 21

SPØRGSMÅL?